

ROC 鲲鹏系列柔性组件 390-410W

更好的电池

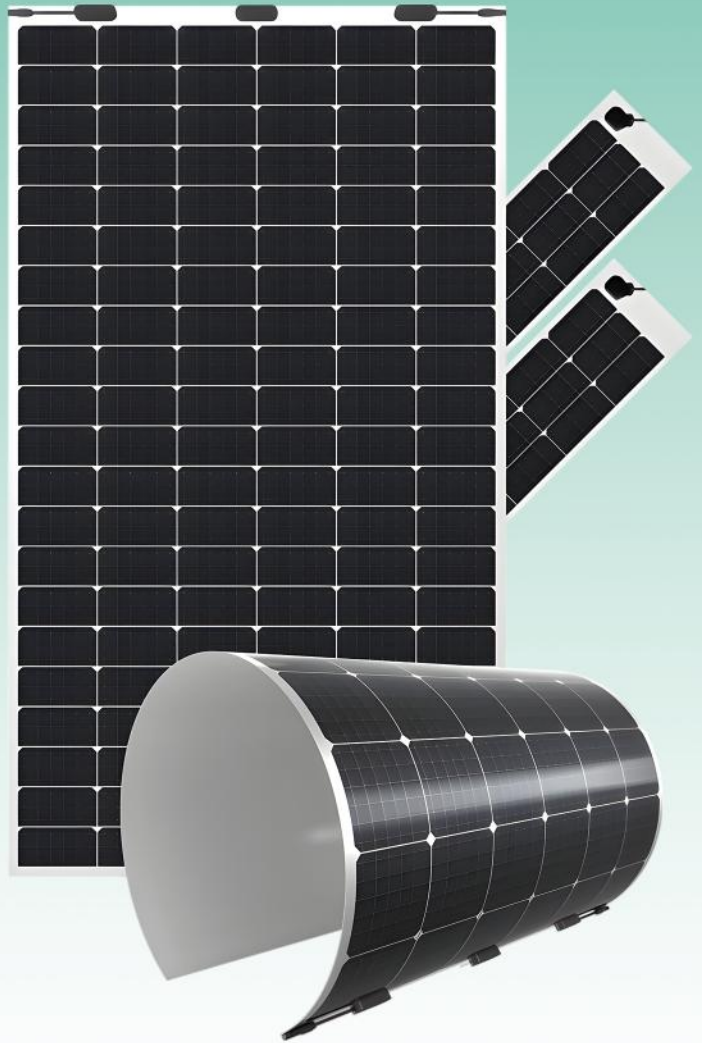


多主栅半片技术

26%



电池转换效率



⊕ 轻质、超薄设计

组件重量轻至6.0kg,厚度薄至3.0mm,满足各种低载荷项目需求

⊙ 超高柔韧性

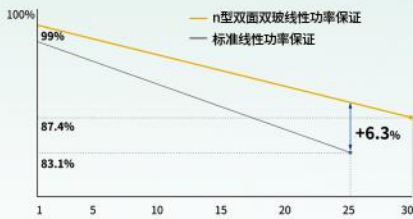
弯曲半径最小可达0.30mm,可完美贴合各种弧形屋面

⊕ 高效可靠

电池转换效率高,弱光条件下发电性能优异

⊕ 可定制化

产品可定制化,满足不同场景需求



12 12年产品材料与工艺质保

25 25年线性功率输出质保 | 首年1% 经年0.4%

全面的产品及体系认证

- IEC 61215, IEC 61730
- ISO 9001:2015 质量管理体系
- ISO 14001:2015 环境管理体系
- ISO 45001:2018 职业健康安全管理体系
- IEC62941:2019 地面用光伏组件光伏组件制造量体系



Munich RE



中国平安
PINGAN
P & C INSURANCE CO. CN SZ

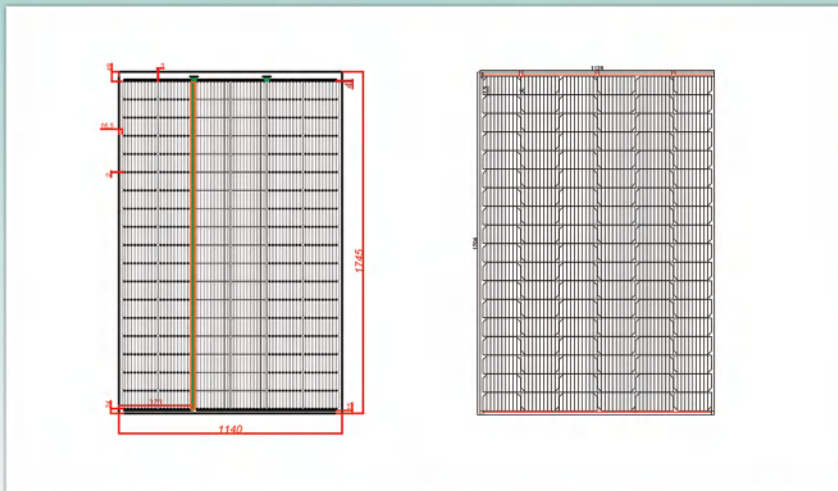
注: 保修保险是可选的, 请联系我们当地的销售人员了解更多信息



iYOPO

远鹏科技

ROC 鲲鹏系列柔性组件 390-410W



机械参数

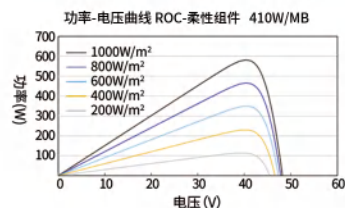
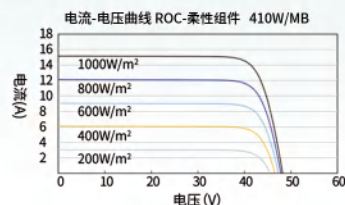
电池类型	单晶N型
组件重量	5.7kg
组件尺寸	1745mmx1140mmx3mm
线缆截面积	4mm ² (IEC),12 AWG (UL)
电池片数量	108(6×18)
接线盒	IP68,3个二极管
连接器	QC4.10-351/MC4-EV02A
线缆长度 (包含连接器)	300mm(+)/400mm(-)

注：组件尺寸可按需定制

电性能参数 (STC)

型号	390W	395W	400W	405W	410W
最大功率(P _{max})[W]	390	395	400	405	410
开路电压(V _{oc})[V]	43.5	37.0	37.1	37.2	37.3
最大功率点的工作电压(V _{mp})[V]	35.9	30.5	30.7	30.8	31.0
短路电流(I _{sc})[A]	11.4	13.43	13.66	13.81	13.94
最大功率点的工作电流(I _{mp})[A]	10.7	12.98	13.03	13.16	13.25
组件效率[%]	22.0	22.1	22.3	22.5	22.6
功率公差	0~+3%				
短路电流温度系数(α I _{sc})	0.045%/°C				
开路电压温度系数(β V _{oc})	-0.250%/°C				
最大功率温度系数(γ P _{mp})	-0.2909%/D				
标准测试条件(STC)	辐照度1000 W/m ² , 电池温度25 °C, 光谱AM 1.5 G				

特色曲线



光辐照强度比为10%条件下的电性能参数

型号	422W	426W	431W	436W	441W
最大功率(P _{max})[W]	422	426	431	436	441
开路电压(V _{oc})[V]	38.28	38.56	38.84	39.11	39.38
最大功率点的工作电压(V _{mp})[V]	32.38	32.64	32.88	33.13	33.27
短路电流(I _{sc})[A]	13.65	13.70	13.75	13.80	13.85
最大功率点的工作电流(I _{mp})[A]	12.97	13.02	13.08	13.13	13.18
辐照强度比	10%				

应用条件

最大系统电压	1500V DC
工作温度	-40°C~+85°C
最大保险丝额定电流	18A
功率温度系数	-0.36%/°C
电压温度系数	-0.28%/°C
额定电池工作温度	43±2°C
电流温度系数	0.06%/°C

北京远鹏新能源科技有限公司

☎ 010-65777288

📍 北京市朝阳区朝阳北路财经路252号
No.252 Finance Road, Chaoyang North Road,
Chaoyang District, Beijing

🌐 www.yoposolar.com

✉ sales@yoposolar.com



企业官网
Corporate Website



企业微信平台
Enterprise wechat